

Основы работы с инвалидами, имеющими психические нарушения

Шмилович Аркадий Липович, к.м.н.

Социальная стигматизация психической индивидуальности - «феномен гадкого утенка»



www.gimuar.info

осуждение, пренебрежение,
унижение, агрессия, обман,
безразличие, ирония, презрение...

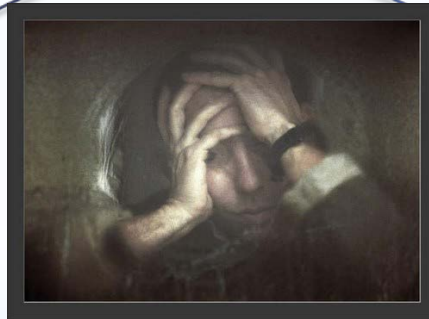


Психическая
индивидуальность

Психическая болезнь



*Социальная
дезадаптация*



страдание



симптом

Причины стигматизации



Психологические

Страх сумасшествия

Завышенная
самооценка

Нарциссизм

Эгоцентризм...

Социальные

Культура

Менталитет

Необразованность

Медицинская
безграмотность...

Последствия стигматизации в подростковом возрасте

позднее обращение или необращение за помощью к профессионалам

самолечение

обращение к непрофессионалам

суициды

алкоголизм

наркомания

Нехимические зависимости

Низкая успеваемость

Асоциальный образ жизни

не реализация талантов

Демографический кризис...

Варианты возможных отклонений в поведении у инвалидов вследствие психических заболеваний

1 вариант

Когнитивные нарушения

- * Рассеянность внимания, трудности осмысления вводных инструкций и требований, затрудненный анализ происходящих событий и некоторые другие проблемы, связанные с нарушениями познавательных функций (память, интеллект, мышление, внимание, счет, речь и др.)

Рекомендации

- * *Максимально упростить форму подачи инструкций, используя простые, односложные предложения*
- * *Терпеливо и спокойно повторять содержание технического задания*

Варианты возможных отклонений в поведении у инвалидов вследствие психических заболеваний

2 вариант

Аффективные нарушения

- * Повышенная тревожность, эмоциональная лабильность, слезливость, раздражительность, пониженный фон настроения или, наоборот, беспечность и эйфория
- * Дефицит внешних проявлений чувств (амимия, бедность жестикуляции, невыразительность и монотонность речевых модуляций, отчужденность и проч.)

Рекомендации

- * Толерантное и спокойное отношение к бурным эмоциям, переключение внимания с раздражителя на выполнение задания, избегание зеркальных реакций
- * Подбадривание, эмоциональная стимуляция, проявление заинтересованности и одобрения

Варианты возможных отклонений в поведении у инвалидов вследствие психических заболеваний

3 вариант

Сверхценные нарушения

- * Настороженность, подозрительность, высокомерие, сокращение дистанции, претенциозность, бескомпромиссность
- * Пониженная самооценка, самообвинение, пораженческое мировоззрение, отказ от помощи, неожиданный отказ от участия или преждевременное прекращение выполнения задания

Рекомендации

- * Избегать конфликты, занимать нейтральную, конформную позицию, не вступать в дискуссии, не пытаться переубедить участника в его суждениях
- * Переключать на другие темы, оставляя сверхценную идею без внимания

СПАСИБО ЗА ВНИМАНИЕ!

*ЛЮБАЯ РЕАБИЛИТАЦИЯ ПСИХИЧЕСКИ БОЛЬНЫХ ТЕРЯЕТ
СМЫСЛ, ЕСЛИ ПАЦИЕНТ НЕ ИМЕЕТ ПЕРСПЕКТИВЫ
РАЦИОНАЛЬНОГО ТРУДОУСТРОЙСТВА*

Д.Е. Мелехов

